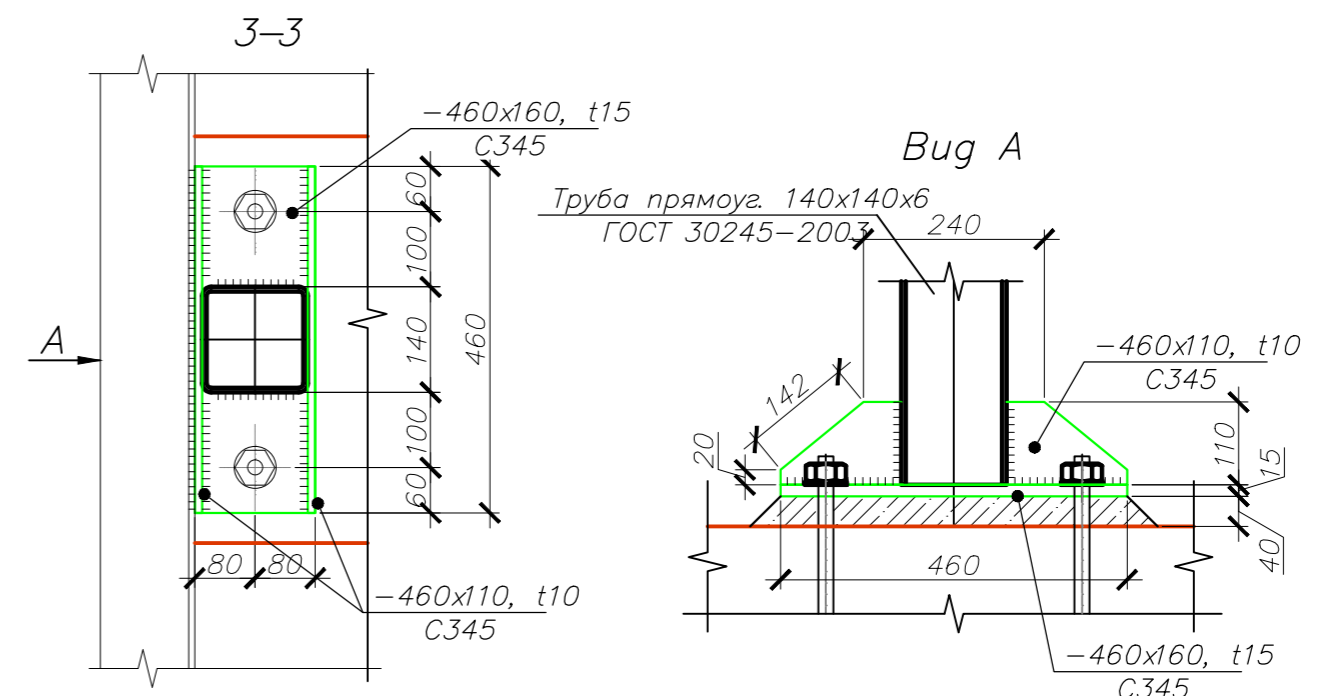


Примечания:
 - Сетка кладочная 50x50x4 мм по ГОСТ 23279-75 укладывается через каждые 5 рядов кладки
 - Кладочная сетка приваривается к металлическому каркасу фасада
 - В уголке равнополочном 80x50x6 мм предусмотрено овальное отверстие под шпильку M16 в целях предотвращения жесткой фиксации шпильки. (см. схема 1)



				1-КДД		
				Комплекс офисных зданий в п. Ольгин		
Изм.	Кол. у	Лист?	док	Подп.	Дата	
Разработ	Васильев					
Проверил	Григорьев					
Н. контр.	Назарова					
				Стадия	Лист	Листов
				Конструктивные решения	14	
				Фрагмент фасадной системы ФГБОУ ВПО "СПбГАСУ"		
				Формат А2		