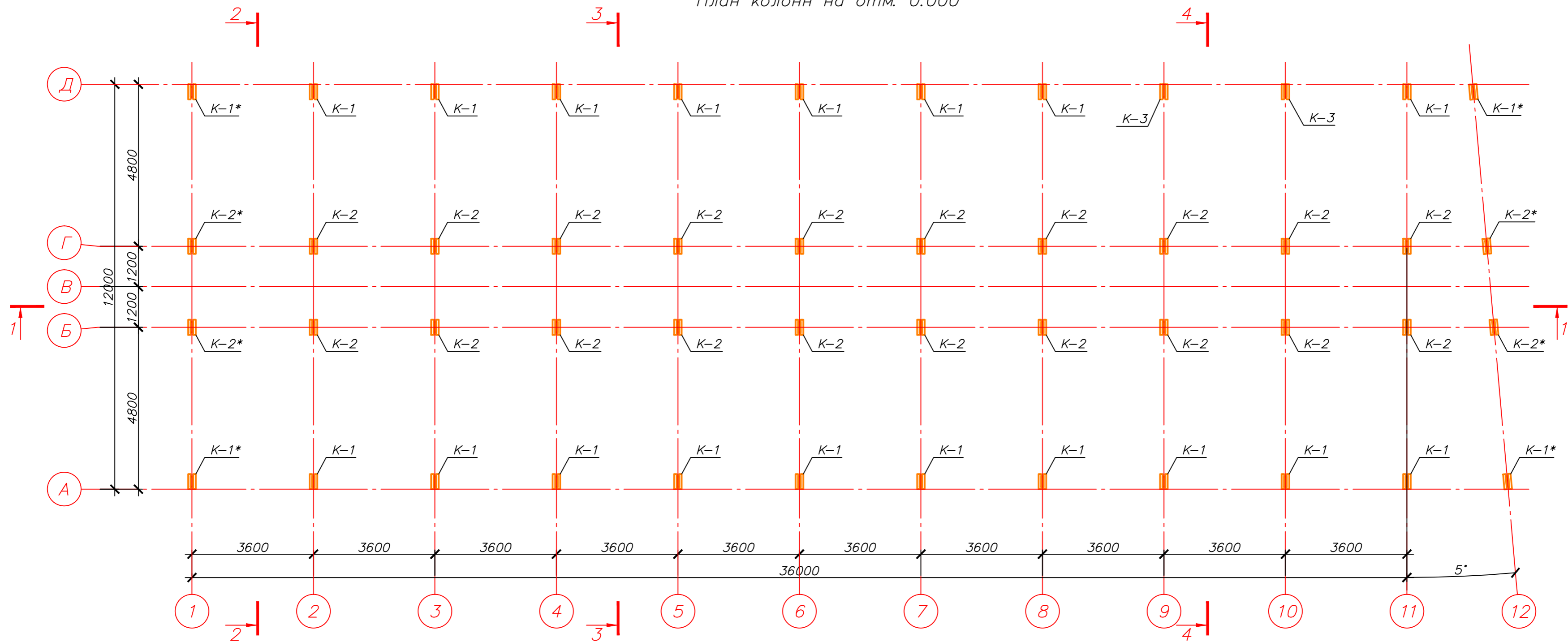
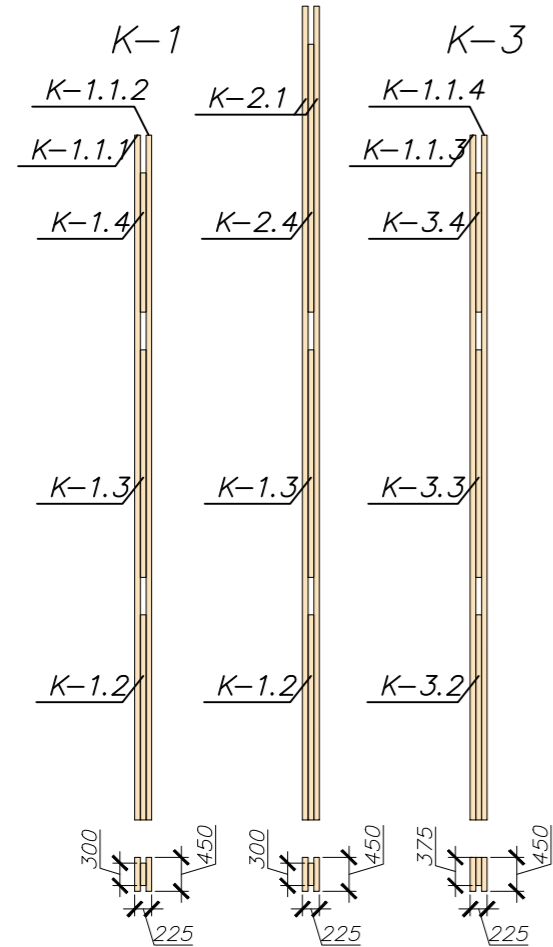


План колонн на отм. 0.000



* - крепление торцевых колонн помеченных см. л. 8.1

Схема расстановки стоек в колоннах составного сечения



Спецификация элементов колонн составного сечения

Поз.	Наименование	Сечение		Длина, мм	Масса, кг	Кол-во	Примечание
		ширина, мм	высота, мм				
K-1.1.1	LVL стойка	75	450	9094	153.5	22	3376.1
K-1.1.2	LVL стойка	75	450	9094	153.5	22	3376.1
K-1.1.3	LVL стойка	75	450	9094	153.5	2	3376.1
K-1.1.4	LVL стойка	75	450	9094	153.5	2	3376.1
K-1.2	LVL стойка	75	300	2740	30.8	46	1418.0
K-1.3	LVL стойка	75	300	3020	34	46	1562.9
K-1.4	LVL стойка	75	300	1772	19.9	22	438.6
K-2.1	LVL стойка	75	450	10800	182.3	24	4374.0
K-2.2	LVL стойка	75	450	10800	182.3	24	4374.0
K-2.4	LVL стойка	75	300	3481	39.2	24	939.9
K-3.2	LVL стойка	75	375	2740	38.5	2	77.1
K-3.3	LVL стойка	75	375	3020	42.5	2	84.9
K-3.4	LVL стойка	75	375	1772	24.9	2	49.8
Итого:							26823.7

				1-КДД		
				Комплекс офисных зданий в п. Ольгин		
Изм.	Код	Лист	доп.	Подп.	Дата	
Разработал	Васильев					
Проверил	Григорьев					
Н. контр.	Назарова					
				Статус	Лист	Листов
				Конструктивные решения	2	
				План на отм. 0.000		ФГБОУ ВПО "СПбГАС