

План несущих конструкций

кровли

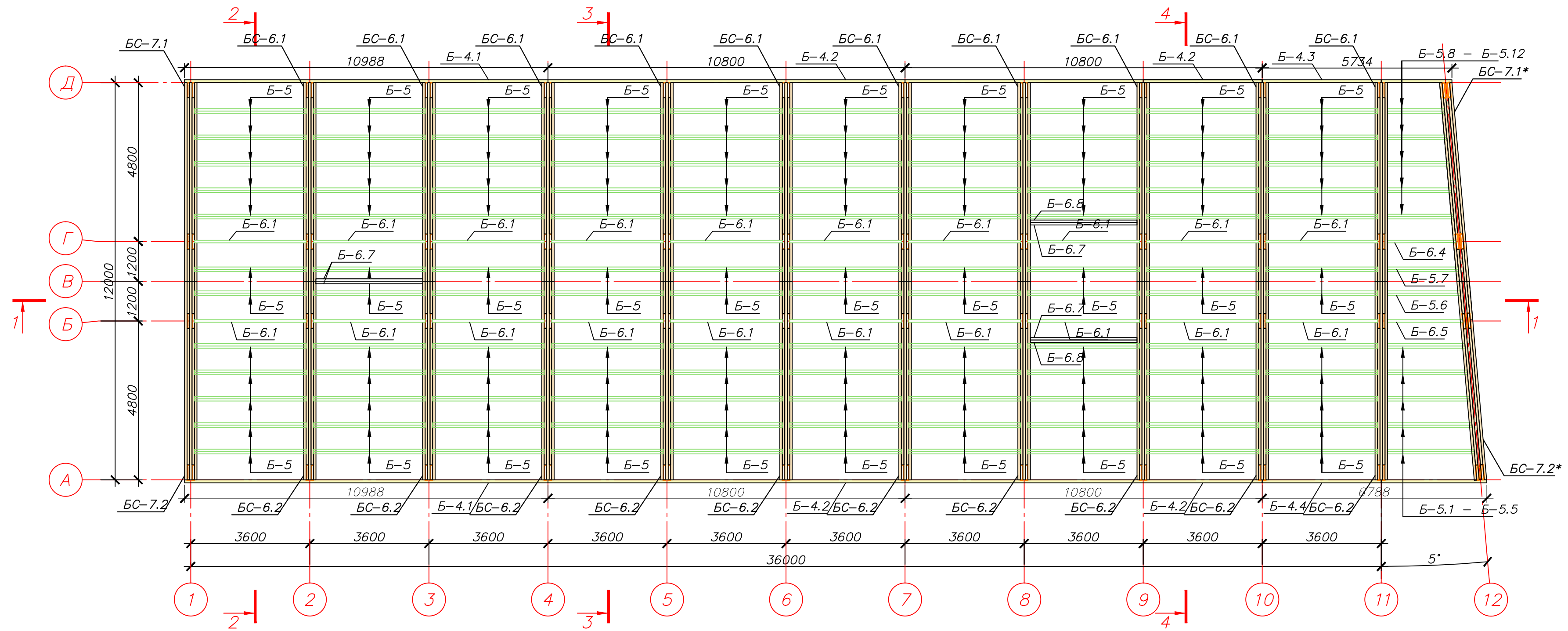
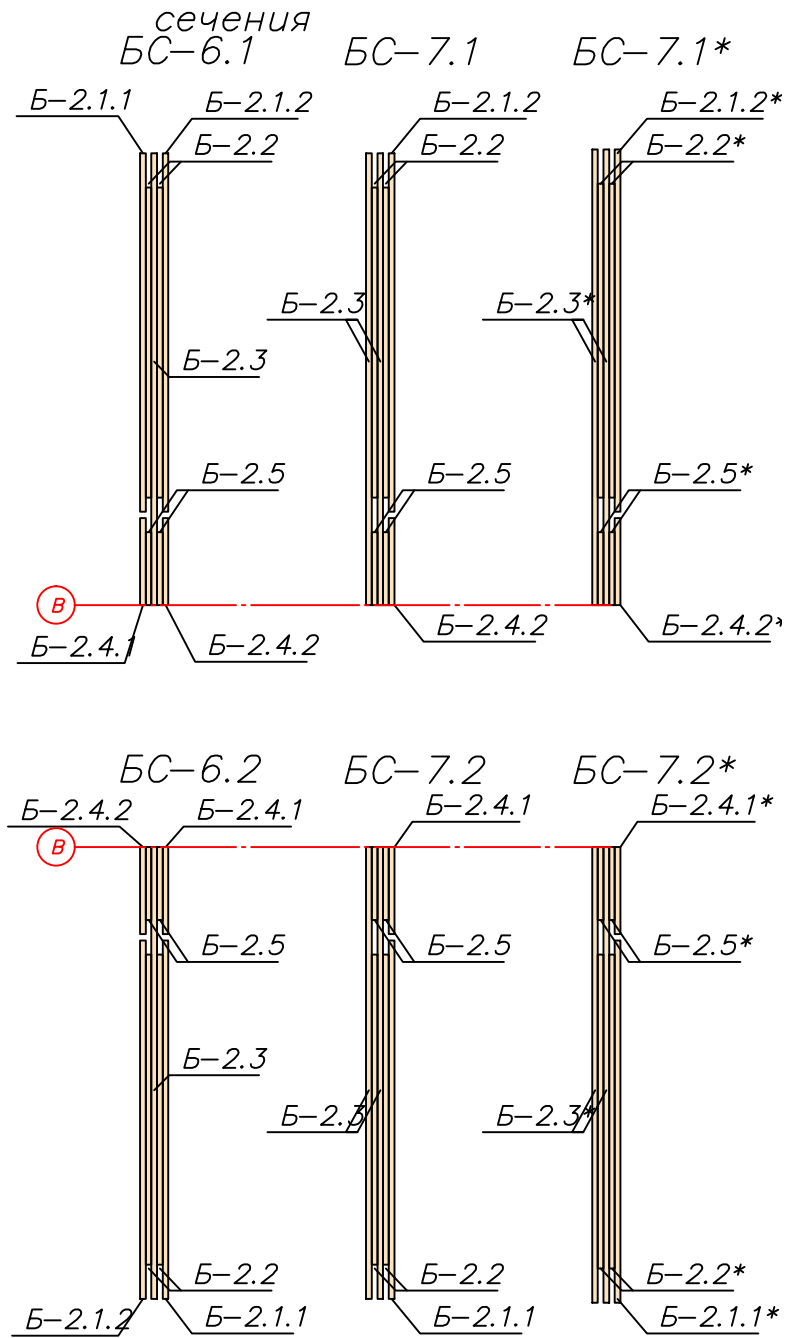


Схема расстановки балок в стропилах составного сечения



Спецификация элементов стропил составного сечения

Поз	Наименование	Сечение		Длина, м	Масса, ед., кг	Кол-во	Примечание
		ширина, мм	высота, мм				
Б-2.1.	LVL стропила	75	500	5265	98.7	22	2171.8
Б-2.1.2	LVL стропила	75	500	5265	98.7	22	2171.8
Б-2.2	LVL стропила	75	425	4551	72.5	44	3191.4
Б-2.3	LVL стропила	75	500	6585	123.5	24	2963.3
Б-2.4.	LVL стропила	75	500	1420	26.6	22	585.8
Б-2.4.2	LVL стропила	75	500	1420	26.6	22	585.8
Б-2.5	LVL стропила	75	425	1192	19	44	835.9
Б-2.1.1*	LVL стропила	75	500	5297	99.3	1	99.3
Б-2.1.2*	LVL стропила	75	500	5297	99.3	1	99.3
Б-2.2*	LVL стропила	75	425	4565	72.8	4	291.0
Б-2.3*	LVL стропила	75	500	6616	124.1	4	496.2

				1-КДД		
				Комплекс офисных зданий в п. Ольгин		
Изм.	Кол-во	Листы	докум.	Подп.	Дата	
Разработал	Васильев					
Проверил	Григорьев					
Н. контр.	Назарова					
				Стадия	Лист	Листов
				Конструктивные решения	5	
				План стропил		ФГБОУ ВПО "СПбГАСУ"
				Формат А2		