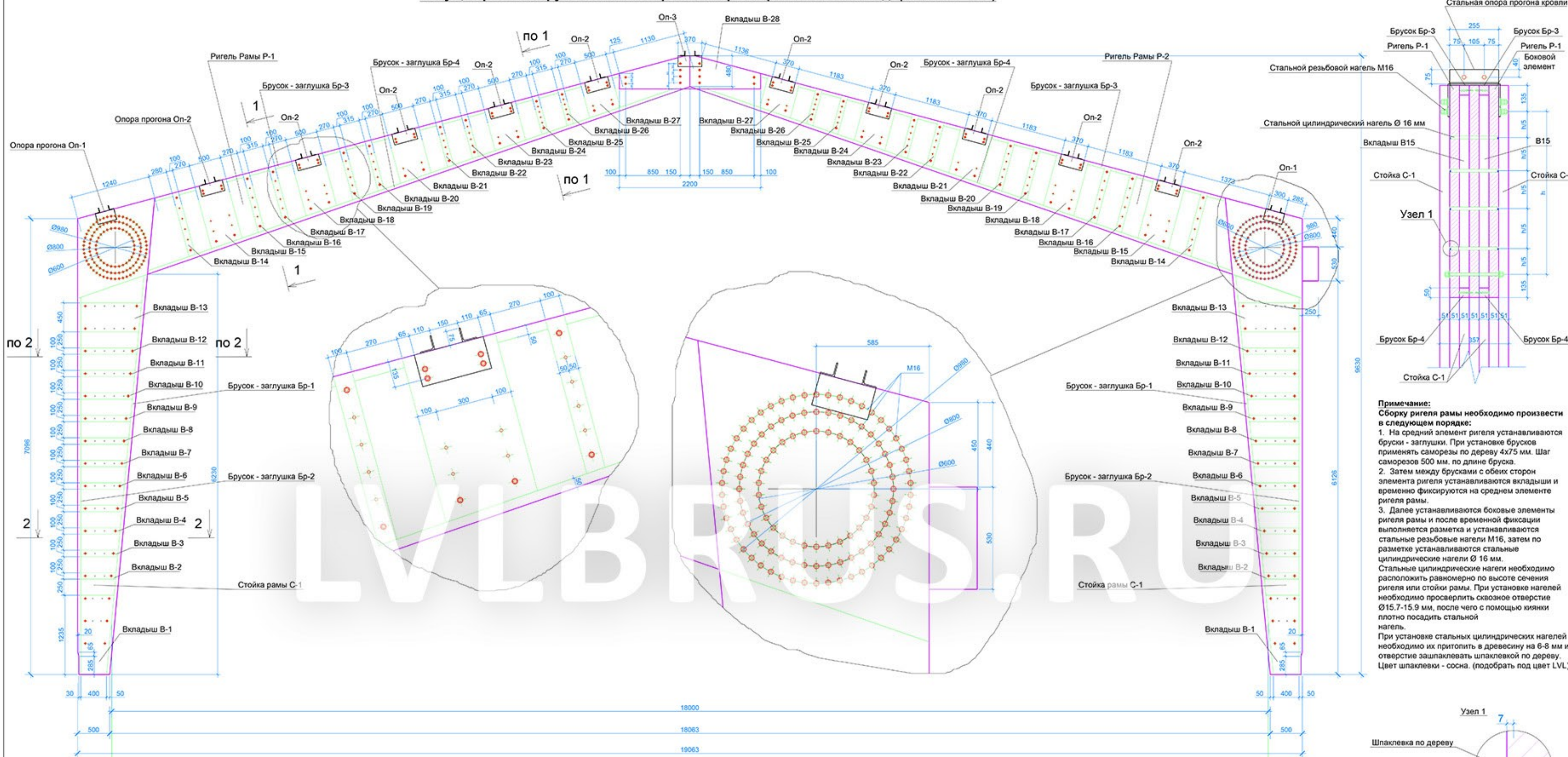


Несущая рама из бруса LVL. Геометрические размеры и внешний вид. (масштаб 1:30)



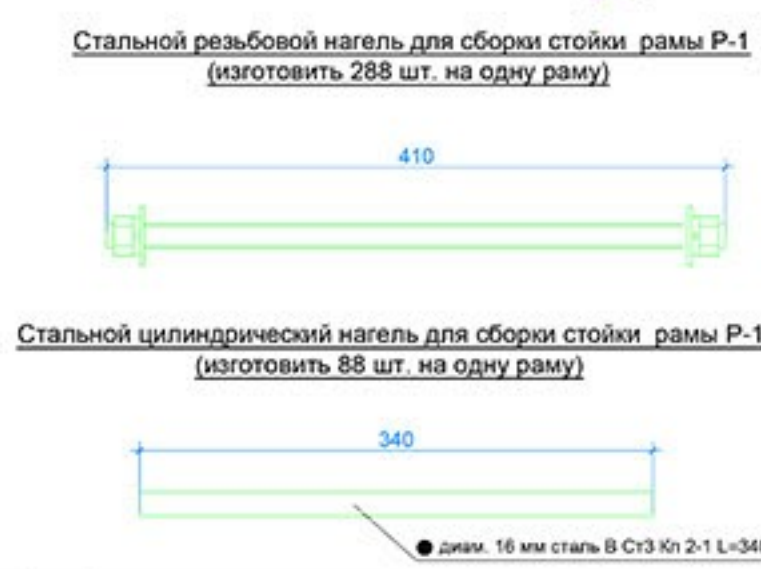
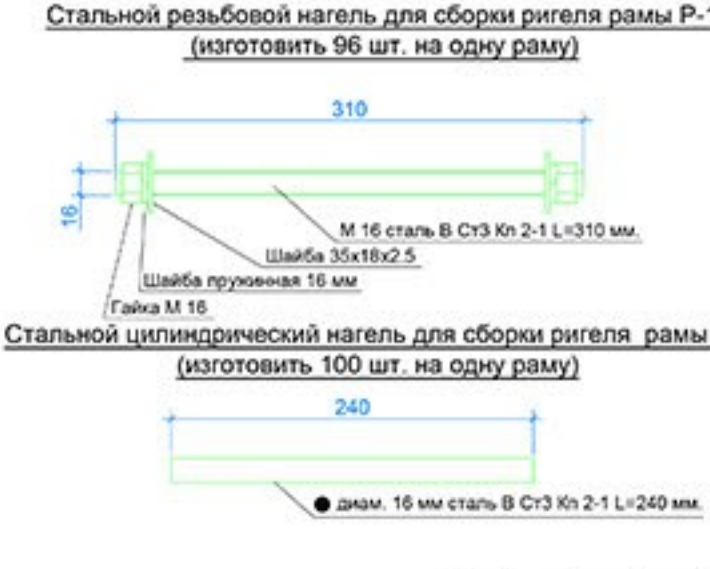
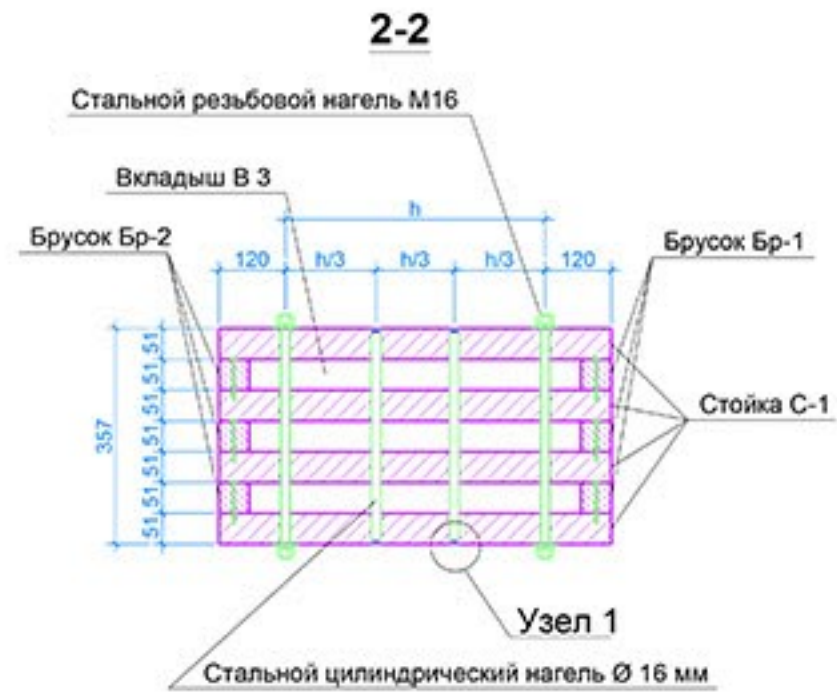
Примечание:
Сборку ригеля рамы необходимо произвести в следующем порядке:
1. На средний элемент ригеля устанавливаются бруски - заглушки. При установке брусков применять саморезы по дереву 4x75 мм. Шаг саморезов 500 мм. по длине бруска.
2. Затем между брусками с обеих сторон элемента ригеля устанавливаются вкладыши и временно фиксируются на среднем элементе ригеля рамы.
3. Далее устанавливаются боковые элементы ригеля рамы и после временной фиксации выполняется разметка и устанавливаются стальные резьбовые нагели М16, затем по разметке устанавливаются стальные цилиндрические нагели Ø 16 мм. Стальные цилиндрические нагели необходимо расположить равномерно по высоте сечения ригеля или стойки рамы. При установке нагелей необходимо просверлить сквозное отверстие Ø15,7-15,9 мм, после чего с помощью киянки плотно посадить стальной нагель.
При установке стальных цилиндрических нагелей необходимо их притопить в древесину на 6-8 мм и отверстие зашпаклевать шпаклевкой по дереву. Цвет шпаклевки - сосна. (подобрать под цвет LVL)

Спецификация элементов LVL на изготовление Рама Р-1
Таблица 1

№ п/п	Обозначение.	Сечение элемента. мм.	Кол	Объем ед. м. куб
		Рама Р-1	7	6.594
		Сборочные единицы		
1	Ригель Р-1	Брус LVL 51x(1200 - 500)	3	0.43
2	Ригель Р-2	Брус LVL 51x(1200 - 500)	3	0.43
3	Стойка С-1	Брус LVL 51x(1200 - 500)	8	0.31
4	Вкладыш В-1	Брус LVL 51x(400 - 500)	6	0.03
5	Вкладыш В-2	Брус LVL 51x100	6	0.002
6	Вкладыш В-3	Брус LVL 51x100	6	0.002
7	Вкладыш В-4	Брус LVL 51x100	6	0.002
8	Вкладыш В-5	Брус LVL 51x100	6	0.002
9	Вкладыш В-6	Брус LVL 51x100	6	0.002
10	Вкладыш В-7	Брус LVL 51x100	6	0.003
11	Вкладыш В-8	Брус LVL 51x100	6	0.003
12	Вкладыш В-9	Брус LVL 51x100	6	0.003
13	Вкладыш В-10	Брус LVL 51x100	6	0.003
14	Вкладыш В-11	Брус LVL 51x100	6	0.003
15	Вкладыш В-12	Брус LVL 51x100	6	0.004
16	Вкладыш В-13	Брус LVL 51x100	6	0.01

Продолжение табл.1

№ п/п	Обозначение.	Сечение элемента. мм.	Кол	Объем ед. м. куб
17	Вкладыш В-14	Брус LVL 51x100	4	0.005
18	Вкладыш В-15	Брус LVL 51x500	4	0.025
19	Вкладыш В-16	Брус LVL 51x100	4	0.005
20	Вкладыш В-17	Брус LVL 51x100	4	0.005
21	Вкладыш В-18	Брус LVL 51x500	4	0.025
22	Вкладыш В-19	Брус LVL 51x100	4	0.005
23	Вкладыш В-20	Брус LVL 51x100	4	0.005
24	Вкладыш В-21	Брус LVL 51x500	4	0.017
25	Вкладыш В-22	Брус LVL 51x100	4	0.004
26	Вкладыш В-23	Брус LVL 51x100	4	0.004
27	Вкладыш В-24	Брус LVL 51x500	4	0.015
28	Вкладыш В-25	Брус LVL 51x100	4	0.003
29	Вкладыш В-26	Брус LVL 51x100	4	0.003
30	Вкладыш В-27	Брус LVL 51x500	4	0.013
31	Вкладыш В-28	Брус LVL 51x500	4	0.044
32	Брусок-заглушка Бр-1	Брус LVL 51x50x5870	6	0.02
33	Брусок-заглушка Бр-2	Брус LVL 51x50x8260	6	0.02
34	Брусок-заглушка Бр-3	Брус LVL 51x50x7490	4	0.02
35	Брусок-заглушка Бр-4	Брус LVL 51x50x7780	4	0.02

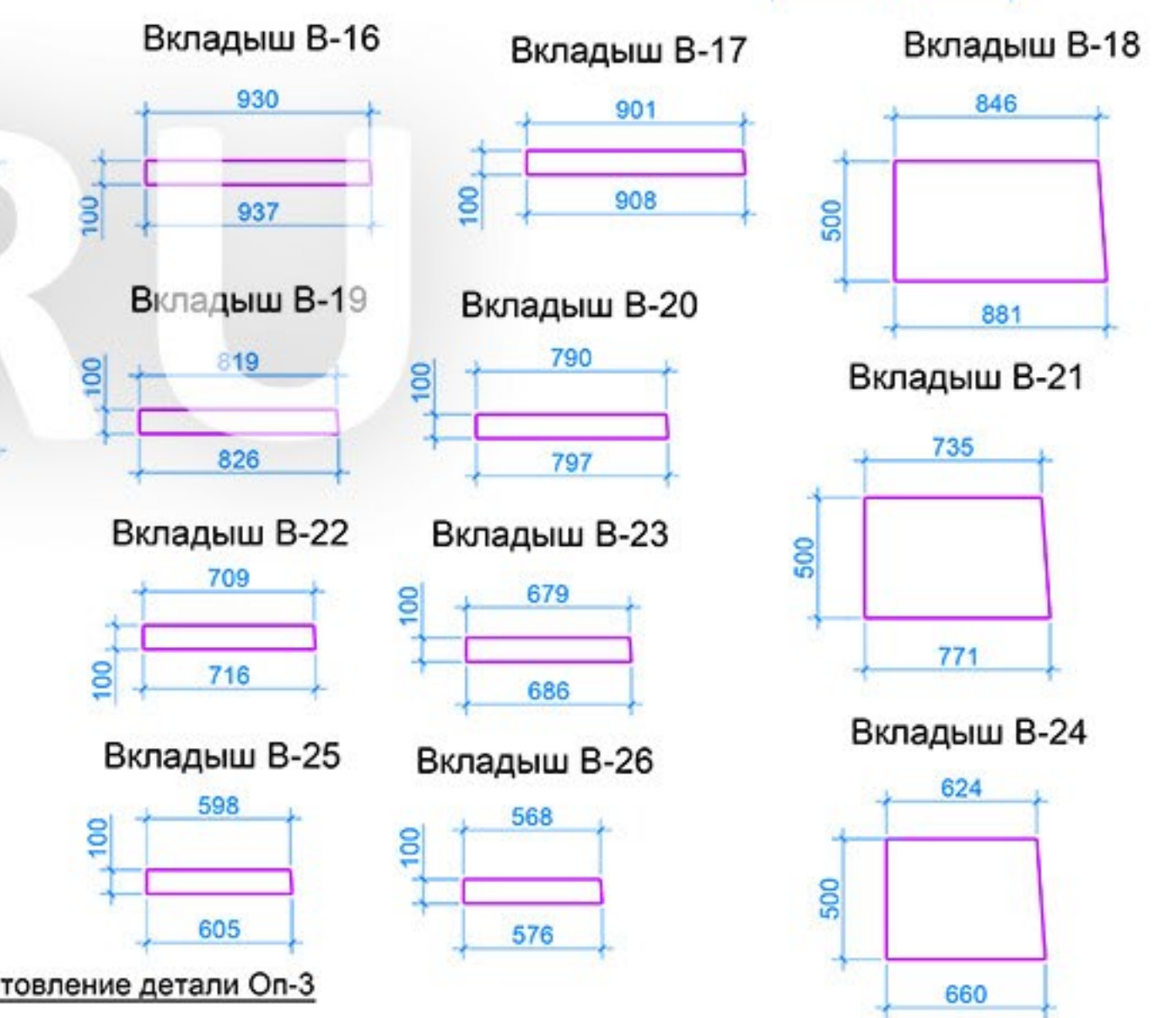
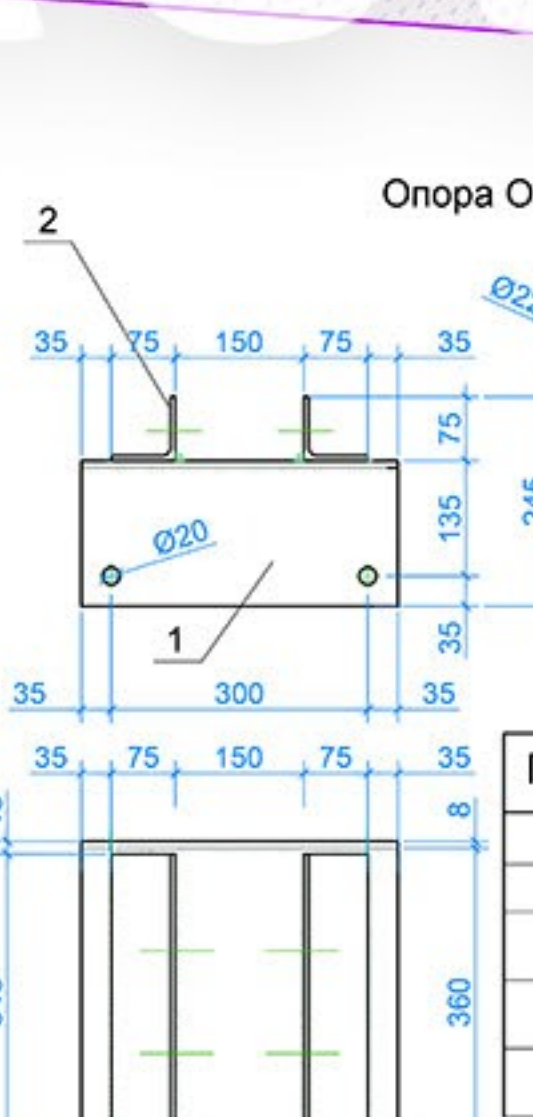
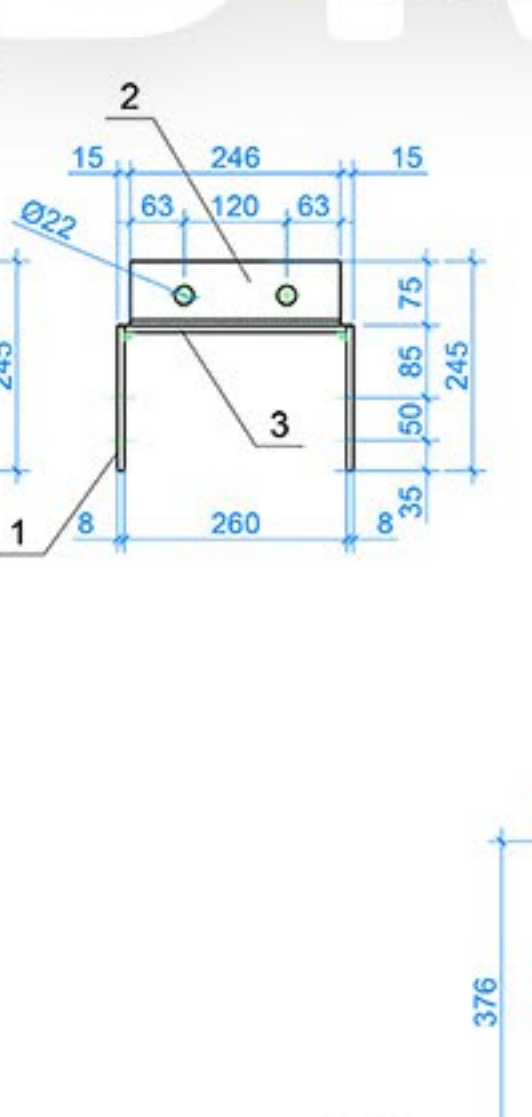
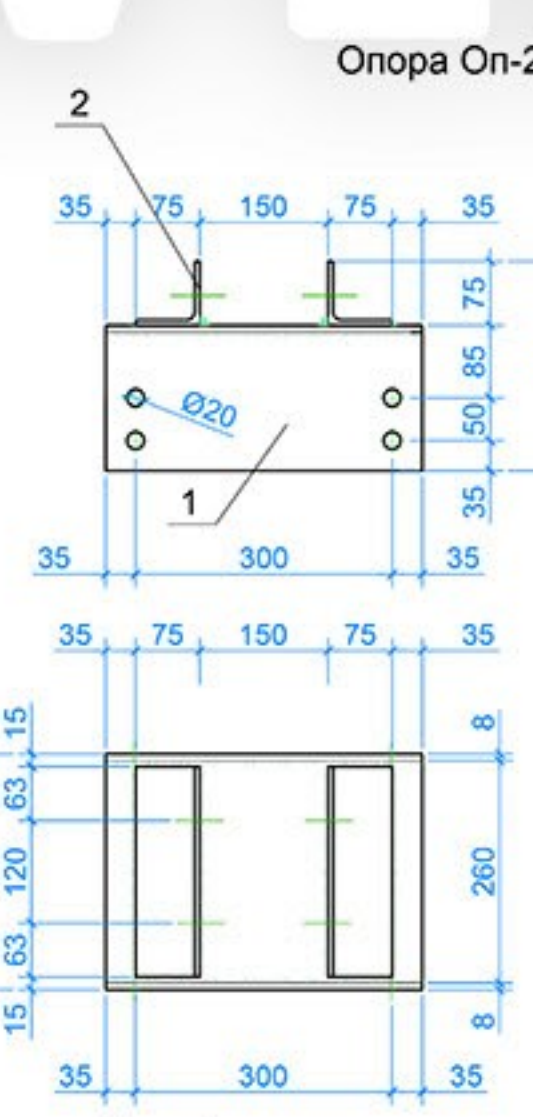
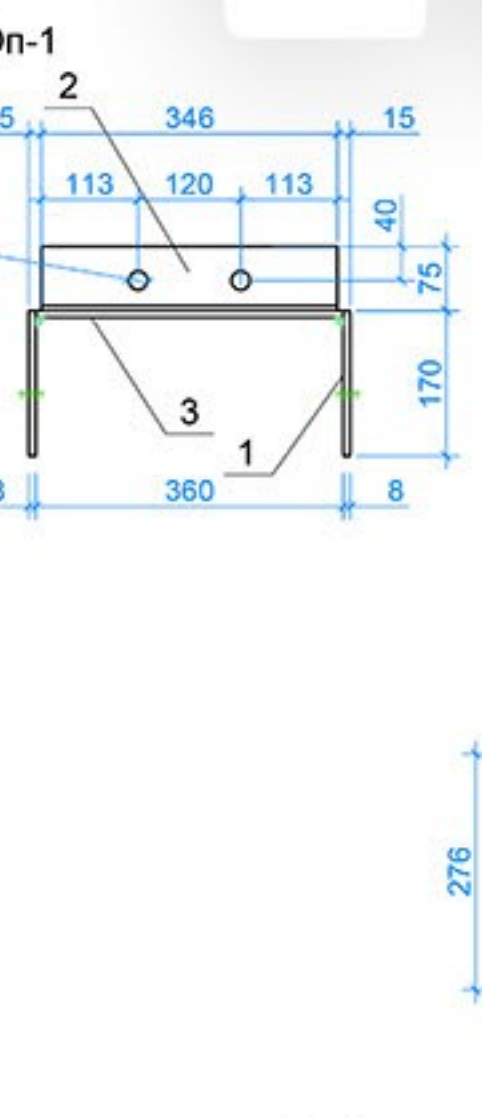
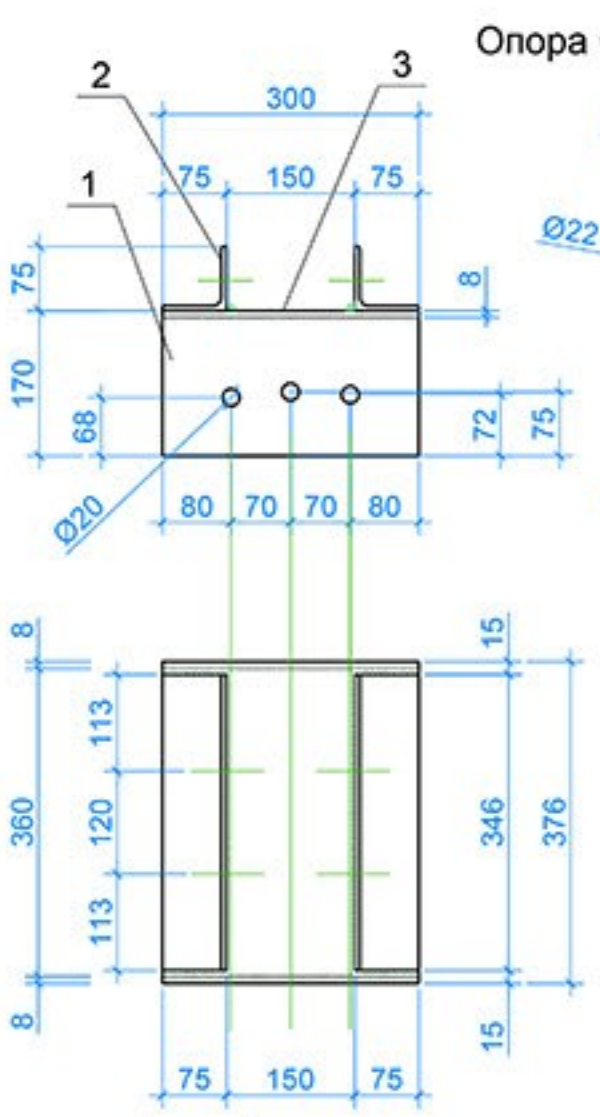
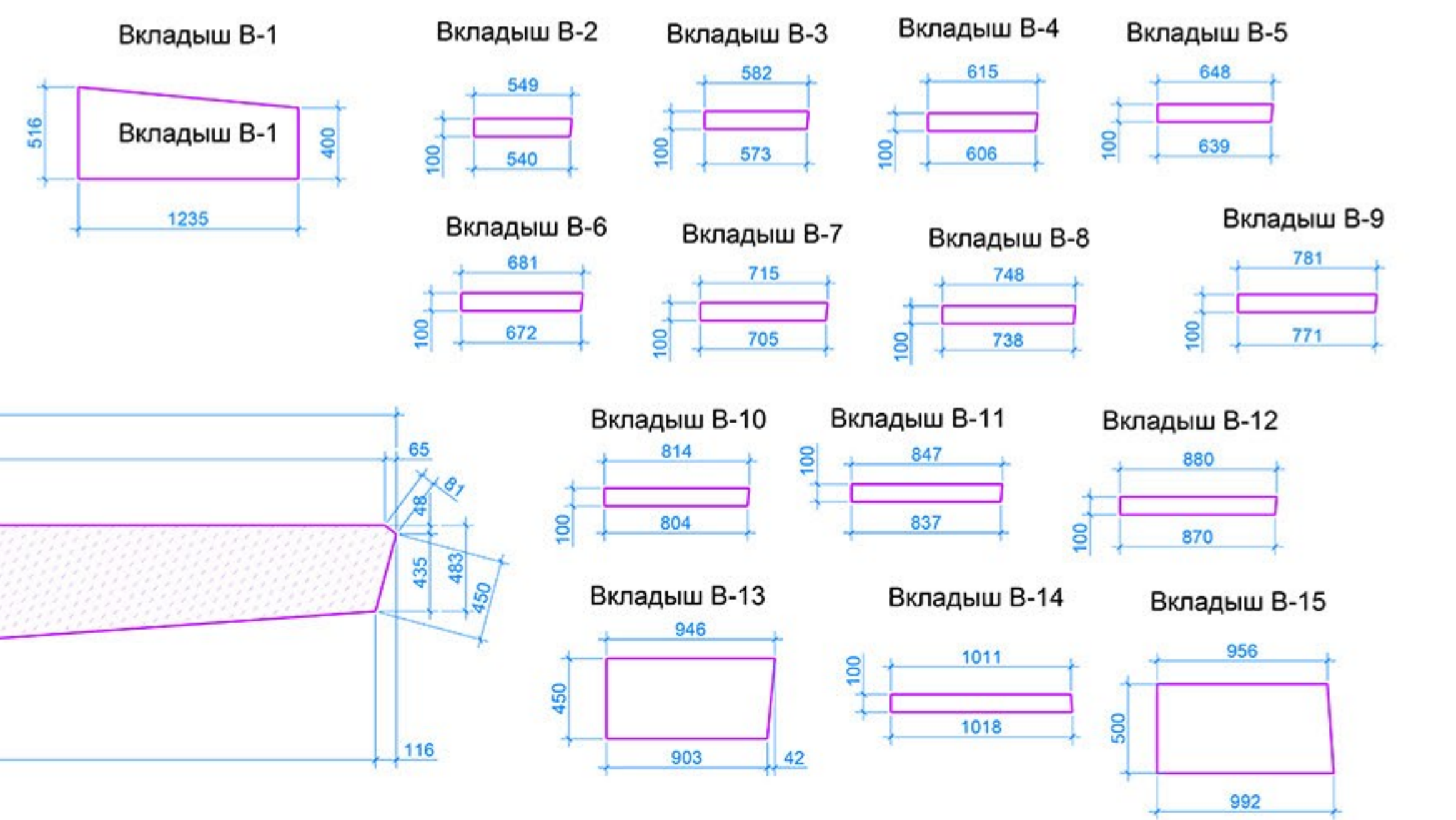
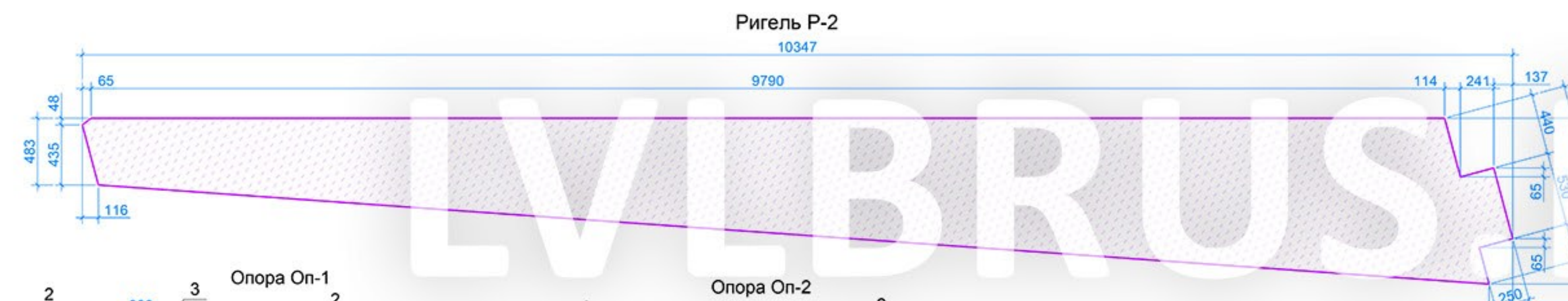
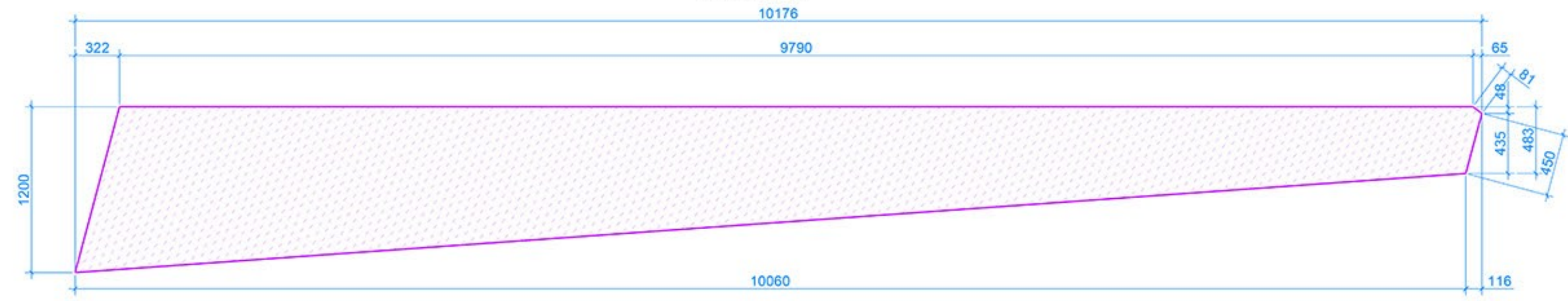
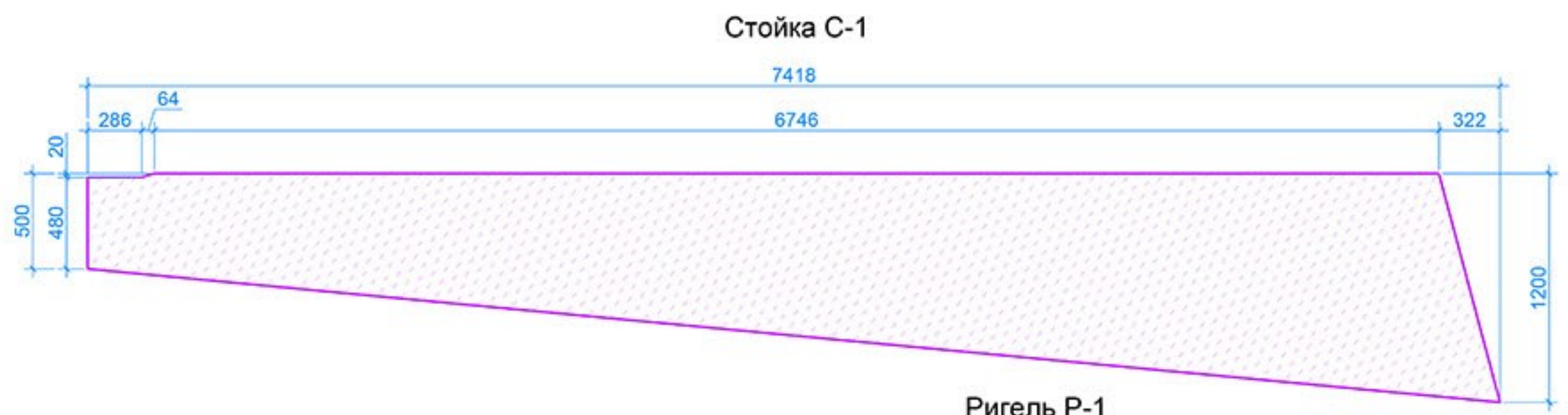


Примечание:
1. Детали для изготовления рамы вычерчены на листе 3 КДД.
Стальные опоры для монтажа на раму прогонов кровли вычерчены на листе 3 КДД.
2. Площадь поверхности одной рамы для нанесения огнезащитного покрытия - 72 м.кв.

Изм.	Кол. уч.	Лист	№ док.	Подп.	Дата
Разраб.					
Провер.					
Н.контр.					

Рама Р-1. Сборочный чертеж.

Несущая рама из бруса LVL. Деталировочные чертежи элементов. (масштаб 1:30)



Спецификация стали на изготовление детали Оп-1

Поз.	Обозн.	Наименование	Кол	Масса ед., кг.
		Опора прогона Оп-1	14	17,68
		Сборочные единицы		
1	300x8 ГОСТ19903-74* С245 ГОСТ 27772-80	L=346	1	6,52
2	300x8 ГОСТ 19903-74* С245 ГОСТ 27772-80	L=170	2	3,2
3	Уг 75x6 по ГОСТ 8905-72	L=346	2	2,38

Спецификация стали на изготовление детали Оп-2

Поз.	Обозн.	Наименование	Кол	Масса ед., кг.
		Опора прогона Оп-2	70	17,32
		Сборочные единицы		
1	370x8 ГОСТ19903-74* С245 ГОСТ 27772-80	L=260	1	6,04
2	370x8 ГОСТ 19903-74* С245 ГОСТ 27772-80	L=170	2	3,95
3	Уг 75x6 по ГОСТ 8905-72	L=246	2	1,69

Спецификация стали на изготовление детали Оп-3

Поз.	Обозн.	Наименование	Кол	Масса ед., кг.
		Опора прогона Оп-3	7	20,7
		Сборочные единицы		
1	370x8 ГОСТ19903-74* С245 ГОСТ 27772-80	L=346	1	8,03
2	370x8 ГОСТ 19903-74* С245 ГОСТ 27772-80	L=170	2	3,95
3	Уг 75x6 по ГОСТ 8905-72	L=346	2	2,38

Примечание:
Спецификация на элементы из LVL бруса приведена на листе 2 КДД

Изм.	Кол. уч.	Лист	№ док.	Подп.	Дата
Разраб.					
Провер.					
Н.контр.					

Стадия	Лист	Листов

Рама Р-1. Деталировочный чертеж элементов рамы.